

OVNIs no litoral do Paraná e Santa Catarina.

gpusc.com.br/2014/12/24/ovnis-no-litoral-do-parana-e-santa-catarina/

Luiz Prestes Junior

A região sul do Brasil é rica em avistamentos de ovnis e fenômenos estranhos. E grande parte destes objetos e fenômenos é avistada na região litorânea ou próxima dela.

E diante disso, surgiram várias dúvidas a respeito destes eventos e entre elas destacamos algumas: **“...de onde surgem estes ovnis ou para onde vão...”, “...eles seguem alguma rota específica...”, “...sobrevoadam cidades ou apenas zonas desabitadas...”, “...os ovnis pousam em algum local...”, “...existem contatos destes ovnis com seres humanos...”, “...haveria alguma relação com a geografia de determinada região...”, “...haveria alguma relação entre os ovnis e outros fenômenos estranhos...”**.

O GPUSC vem catalogando diversos eventos estranhos e avistamentos de ovnis relatados no litoral paranaense e catarinense nos últimos 20 anos e desde 2012 está efetuando pesquisas de campo, visitando os locais de avistamento, conversando com



testemunhas,

recolhendo material para análise, efetuando explorações na serra do mar e demais regiões para encontrar respostas para estes eventos.

Esta pesquisa também se baseia em materiais de estudo e pesquisa de outros pesquisadores que contribuíram com o GPUSC disponibilizando seus trabalhos, pesquisas e conhecimentos.

Apresentamos abaixo um resumo das pesquisas realizadas pelo GPUSC nestes 2 anos, as descobertas surpreendentes obtidas até agora, relatos de testemunhas, casos de contato com extraterrestres e abduções, pousos de naves, rotas aéreas, supostos túneis e bases subterrâneas e muito mais.

Corredor de OVNIs.

Analisando centenas de relatos de avistamento de ovnis, começamos a inserir em um mapa o local dos avistamentos e a posição onde o avistamento começava e também a direção a qual o ovni seguia. Com estes dados, começamos a traçar uma rota para estes objetos para determinar a direção seguida pelos objetos.

Além de marcar a posição de origem e destino dos supostos ovnis, também marcamos no mapa os

locais onde ocorrem estranhos fenômenos, assim como, locais com grande número de avistamentos.

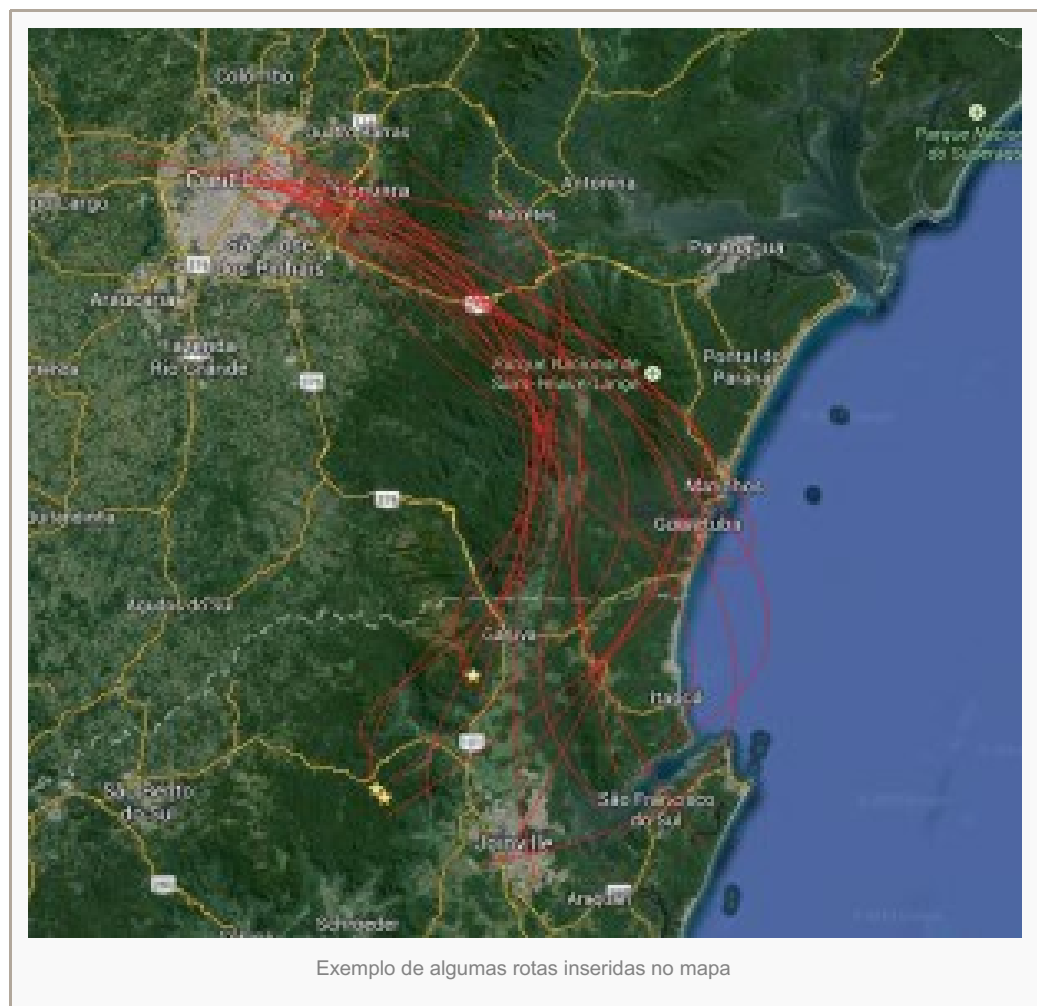
Após registrar centenas de posições no mapa, algo de surpreendente chamou a atenção dos pesquisadores do GPUSC.

Uma quantidade considerável de objetos seguia por uma determinada rota, outra quantidade de objetos cruzava ou seguia paralela a esta determinada rota. E estas rotas estavam relacionadas a locais misteriosos ou locais onde ocorrem fenômenos estranhos.

Esta descoberta somente foi possível devido os relatos de avistamentos de ovnis com as mesmas características em locais diferentes e em curto período de tempo, ou seja, um objeto seria visto em um local A, depois em um local B e posteriormente em um local C e com pouco intervalo de tempo. E assim foi possível deduzir que o tal objeto estava se deslocando por uma determinada rota.

Com isso, identificamos mais de 600 avistamentos de ovnis onde testemunhas relataram terem avistado o tal objeto na região de Curitiba, capital do Paraná, posteriormente houve relatos de avistamento nos municípios de Piraquara, região metropolitana de Curitiba, Morretes e Guaratuba, localizados no litoral paranaense, assim como nos municípios catarinenses de Itapoá, Garuva e Joinville.

Mais de 150 avistamentos de ovnis foram relatados nos municípios de Peruíbe e Cananéia no litoral paulista, posteriormente houve relatos de avistamento de ovnis com as mesmas características nos municípios de Paranaguá e Guaratuba, no litoral paranaense e também na região do município de Joinville em Santa Catarina.



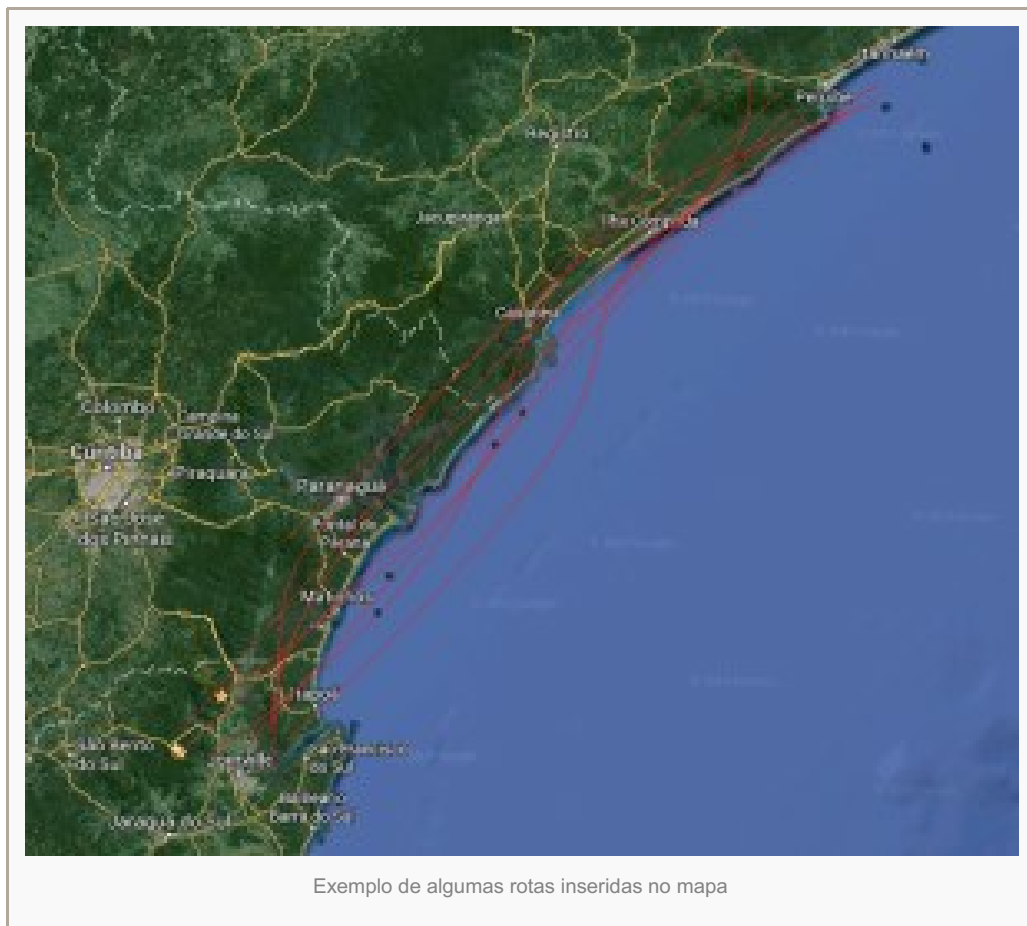
Desta forma, percebemos que nos últimos 20 anos, os objetos, em sua maioria, surgem na região da capital paranaense e seguem passando pelos municípios de Piraquara, Morretes e Guaratuba no Paraná e posteriormente seguindo até a região de Joinville em Santa Catarina. E os objetos que surgem no litoral paulista, em sua maioria, seguem costeando o litoral até chegar à região de Joinville.

Locais Misteriosos.

Haveria alguma explicação para os respectivos ovnis se deslocarem por uma determinada rota, sobrevoarem por uma área determinada e porque eles se deslocam principalmente até a região de Joinville.

Realizamos pesquisas de campo no município de Piraquara, região metropolitana da capital paranaense. Conversamos com moradores e entrevistamos testemunhas que avistaram luzes estranhas se deslocando no céu, geralmente seguindo sentido a serra do mar.

Estivemos no município de Morretes, localizado no litoral paranaense, conversamos com os moradores, realizamos pesquisas de campo e conseguimos diversos relatos de avistamento de objetos luminosos que sobrevoam a região. As testemunhas relataram que grande parte dos objetos luminosos são



observados no período da noite e tem como origem ou destino a região próxima ao Pico do Marumbi, montanha localizada na serra do mar paranaense.

Alguns moradores mais antigos dizem existir um portal dimensional na região e até mesmo uma possível base extraterrestre localizada entre as montanhas da serra do mar.

Realizamos pesquisas de campo no município de Guaraqueçaba, localizado no litoral norte paranaense. E conforme relato de vários moradores, frequentemente são avistadas esferas luminosas voando a baixa altitude próximo à praia, assim como, objetos luminosos cruzando o céu seguindo para o sul.

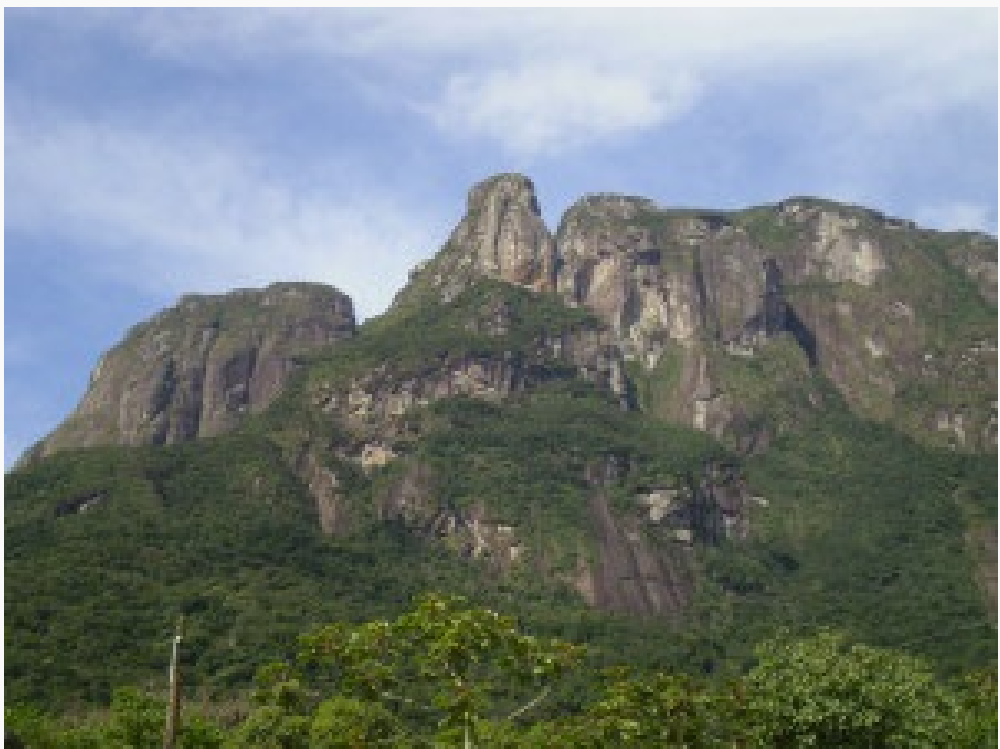
Efetamos diversas pesquisas de campo, explorações e entrevistas com testemunhas no município de Guaratuba, no litoral paranaense. E obtivemos dezenas de relatos de avistamentos de esferas luminosas e objetos estranhos na região.

Também possuímos relatos de avistamentos de naves triangulares e em formato de disco sobrevoando a Baía de Guaratuba e inclusive relatos surpreendentes do pouso de dois ovnis. Sendo um deles às margens da Baía de Guaratuba e outro na praia, no balneário de Coroados.



Vista do topo do Morro do Canal em Piraquara-PR

Em Itapoá, município localizado no litoral norte catarinense, há um trecho de



Pico do Marumbi na serra do mar paranaense

aproximadamente 5 km localizado na Avenida Saí Mirim, também conhecida como Estrada Cornelsen. Nesta região, ocorrem fenômenos estranhos como luzes que perseguem veículos, pane elétrica em veículos e equipamentos eletrônicos, avistamento de seres estranhos e objetos voadores não identificados.

Triângulo Energético.

Outra região com grande número de avistamento de ovnis, sons estranhos e muitos outros mistérios é a Serra do Quiriri, área de proteção ambiental, que compreende os municípios de Campo Alegre, Garuva e Joinville.

A equipe do GPUSC efetua constantemente pesquisas de campo e explorações nesta região. E podemos citar alguns pontos de maior incidência de fenômenos estranhos e avistamento de ovnis, como a Montanha Monte Crista localizada em Garuva, a montanha Cantagalo localizada em São Francisco do Sul, e as montanhas Castelo dos Bugres e Morro Pelado localizados na localidade de Campo Alegre.

Aumentando ainda mais o mistério, as montanhas Monte Crista, Cantagalo e Castelo do Bugres estão alinhadas de tal forma que criam um triângulo. E inclusive este alinhamento é chamado de Triângulo Energético de Santa Catarina, conforme descrito pela escritora Mirabel Krause em seu site na internet –



Município de Morretes com o Pico do Marumbi ao fundo



Vista do Pico do Paraná na serra do mar paranaense

<http://mirabelkrause.com.br/blog>.

Teria esta região algum segredo ainda a ser revelado e que explique o porquê uma grande quantidade

de ovnis avistados na região da capital paranaense e litoral sul paulista tenham esta região como destino?

Citamos abaixo outras lendas relacionadas a esta região:

“Lendas deixadas por antigos exploradores afirmam que existem grutas nestas montanhas e elas dariam acesso ao um mundo subterrâneo. Nesse local haveriam habitantes humanos, que seriam baixos, corpulentos e barbados. O explorador Nilton Machado visitou um túnel perto do Rio Castor**, na mesma região e encontrou os homens barbados e uma mulher aparentando ter mais ou menos 20 anos. Ela falou com ele em português e disse ter 2.500 anos.”

“Existe uma lenda, publicada

em um livro intitulado Terra Oca, do autor alemão Reinold Bernhard. Nesta obra do final do século XVII, o autor acredita que a Terra possui entradas para o seu centro, onde há um outro mundo, diferente do mundo externo, e cita que na região da montanha Castelo dos Bugres, existe uma das entradas para o centro da Terra. Segundo relato de moradores locais há muito tempo atrás, foram achados artefatos de cerâmica provavelmente de origem indígena Itararé ou Xokleng, fato que comprova que a região era frequentada antes dos colonizadores. Não se sabe sobre o destino das peças.”

“Tanto no solstício de verão e inverno, quanto no equinócio de primavera e outono, no momento em



Vista da Baía de Guaraqueçaba no litoral norte paranaense

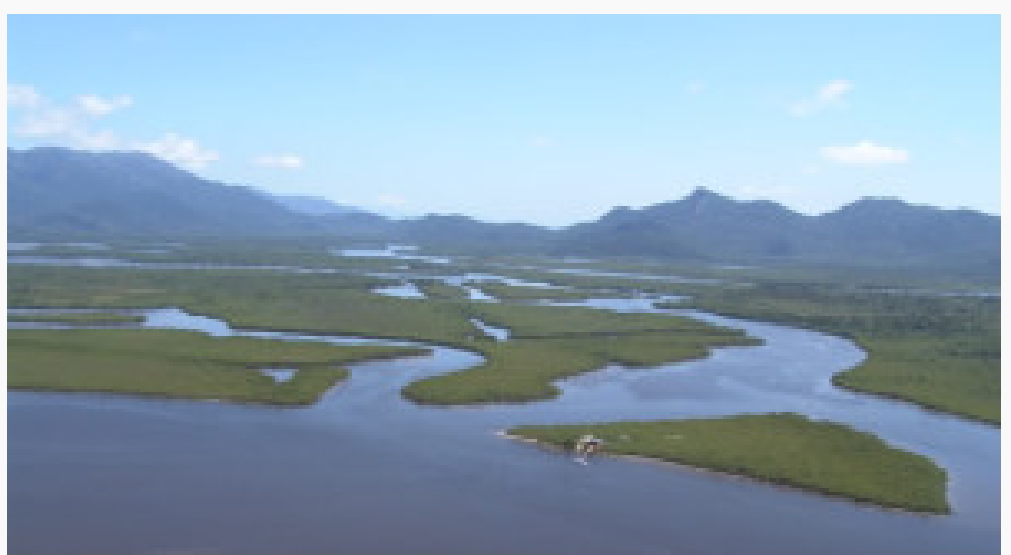


Vista da Baía de Guaratuba

que os raios roçam o cume das formações rochosas do Monte Crista, acontece simultaneamente o surgimento do sol no horizonte de Cuzco, antiga capital dos incas. O fato dos raios solares tocarem o cume das rochas no momento em que amanhece em Cuzco leva-se a acreditar que essa coincidência foi planejada pelos incas”

“Haveriam supostos tuneis cujas entradas seriam localizadas nas montanhas Morro Pelado, Castelo dos Bugres, Monte Crista e Cantagalo. Estes tuneis estariam interligados entre si e a outros tuneis que levariam a região de Blumenau e até a Serra Paranaense, assim como, alguns deles também levariam a instalações subterrâneas.”

Contatos de 4º grau.



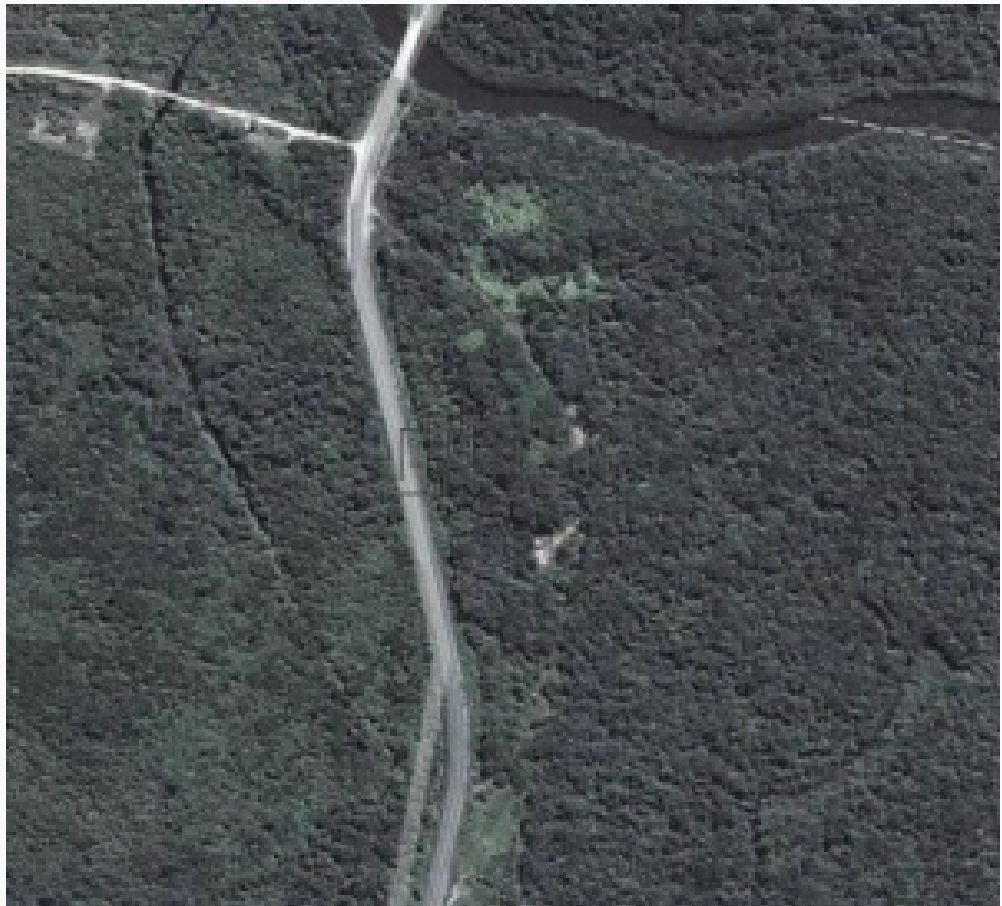
Vista Aérea da Baía de Guaratuba



OVNI Triangular



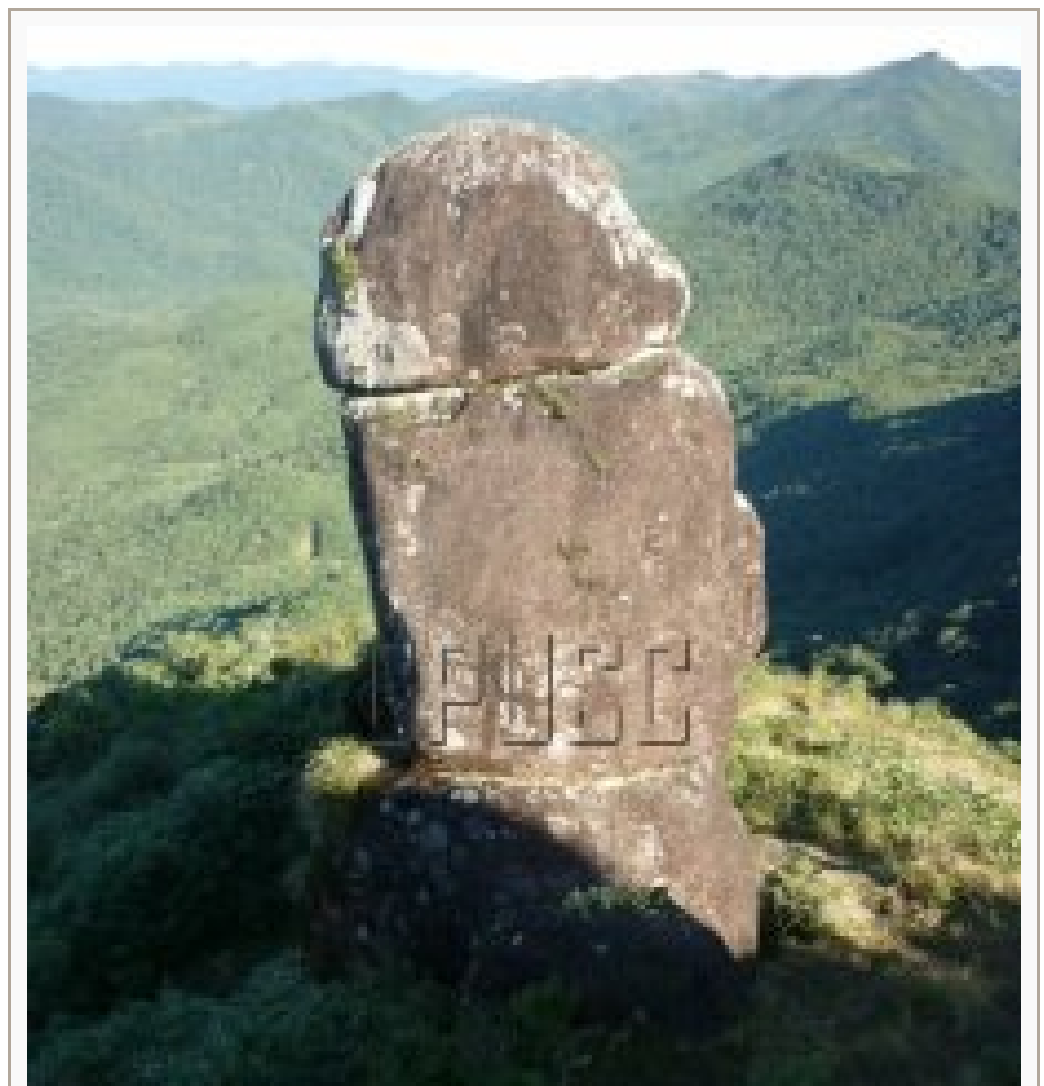
Ponte sobre o rio Saí-Guaçu, divisa de Santa Catarina com o Paraná

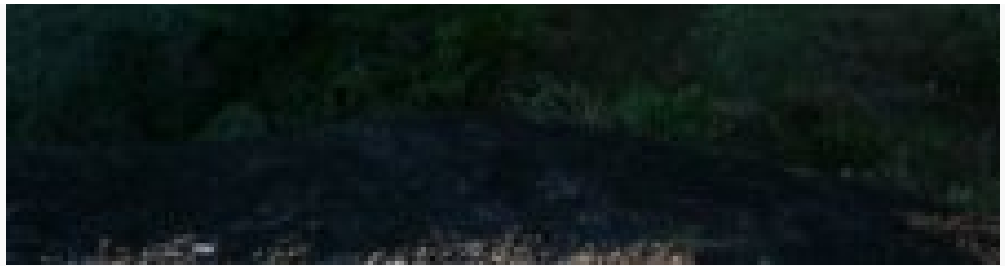


Vista da Estrada Cornelsen onde ocorrem os estranhos eventos



Monte Crista em Garuva





Pedra do Vigia no topo do Monte Crista



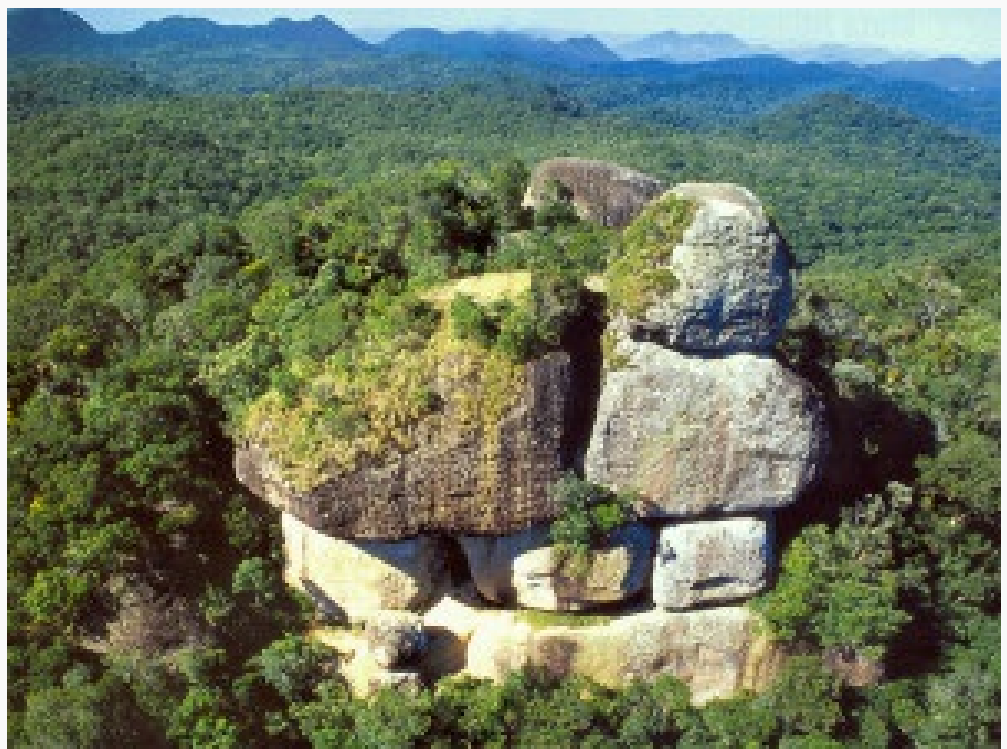
Vista do Cantagalo ao fundo a esquerda



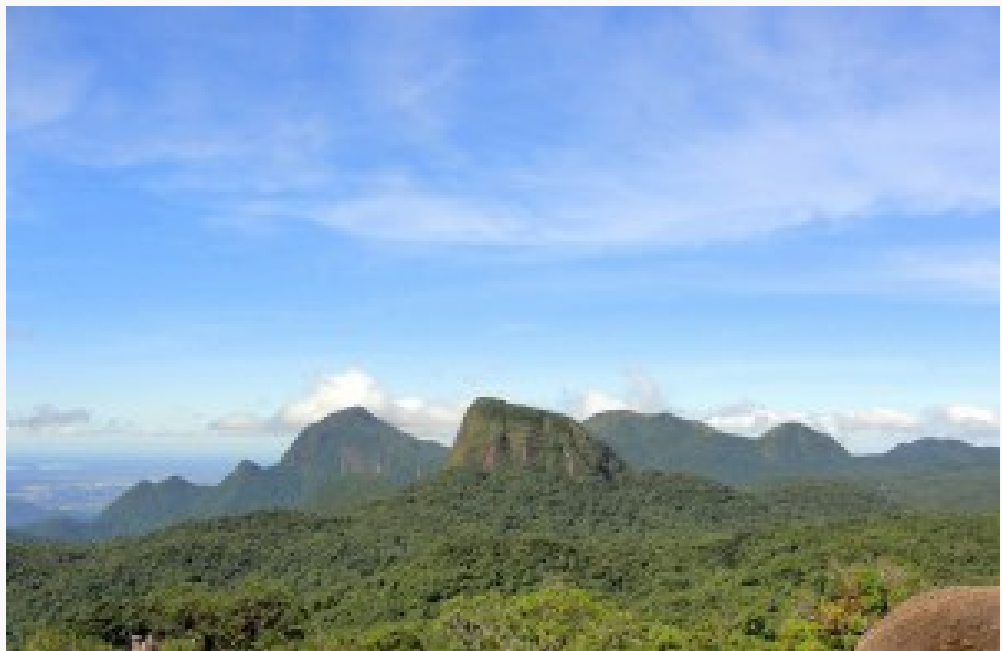
Vista do topo do Cantagalo



Castelo dos Bugres visto no início da trilha



Vista do topo do Castelo dos Bugres



Vista do Morro Pelado a partir do Monte Cristo



Triângulo Energético de Santa Catarina



OVNI avistado no litoral catarinense



A localização dos eventos, assim como, o nome dos contatados estão sendo preservados a pedido dos envolvidos e seus familiares. Diante desta solicitação, iremos apenas esclarecer que os eventos aqui descritos ocorreram na região entre o litoral norte catarinense e litoral paranaense.

O GPUSC está acompanhando e pesquisando dois casos de contatos de 4º grau, onde as testemunhas avistaram naves triangulares e discoidais e posteriormente foram abduzidas, passando

por exames clínicos e muitas outras experiências traumáticas.

Os contatados relatam que tiveram braços e pernas retirados dos seus corpos e posteriormente reimplantados. Que equipamentos parecidos com tesouras e agulhas eram espetados no seu corpo.

Um dos contatados relata a lembrança de seres em torno de 1,5m de altura, corpo magro e cabeça grande com grandes olhos pretos e sem demonstrarem qualquer emoção.

Os ufólogos do GPUSC acreditam que estes contatos não são casos isolados e possuem relação com outros fenômenos estranhos e avistamento de ovnis que ocorrem no litoral norte catarinense e litoral paranaense.

As pesquisas estão bem avançadas e em breve estaremos publicando mais informações sobre estes contatos de 4º grau.

Comentários GPUSC.

Acreditamos que existe vida inteligente fora da Terra, assim como, estamos sendo visitados por civilizações extraterrestres desde os primórdios do planeta.

Através de nossas pesquisas e explorações e também dos relatos de avistamentos de ovnis e contatos de diferentes níveis encaminhados a nós, temos a certeza que existem fenômenos estranhos acontecendo em várias partes do planeta, além dos avistamentos de ovnis estarem cada vez mais frequente.

Diante destes fatos, acreditamos que existe uma relação direta entre os avistamentos de ovnis, casos de contatos e pouso de naves, rotas de deslocamento, locais misteriosos e muitos outros eventos que são pesquisados atualmente pelo GPUSC.

Estaremos continuando com nossas pesquisas e explorações e assim que tivermos novidades sobre os assuntos aqui apresentados, estaremos postando em nosso site na internet e em nossas páginas nas principais redes sociais.

** O GPUSC não encontrou a localização do rio Castor. Entretanto, após conversar com moradores que residem ao longo da rodovia SC-418 até a região do Castelo dos Bugres, consultar guias de turismo que conhecem as trilhas e montanhas nesta área da serra do mar, além de efetuar pesquisas sobre a hidrografia da região. Acreditamos que o rio Castor seja na verdade uma referência ao rio do Julio, mais precisamente próximo a represa do rio do Julio. Veja imagem abaixo retirada do Google Maps (clique na imagem para ampliar).

Equipe GPUSC.

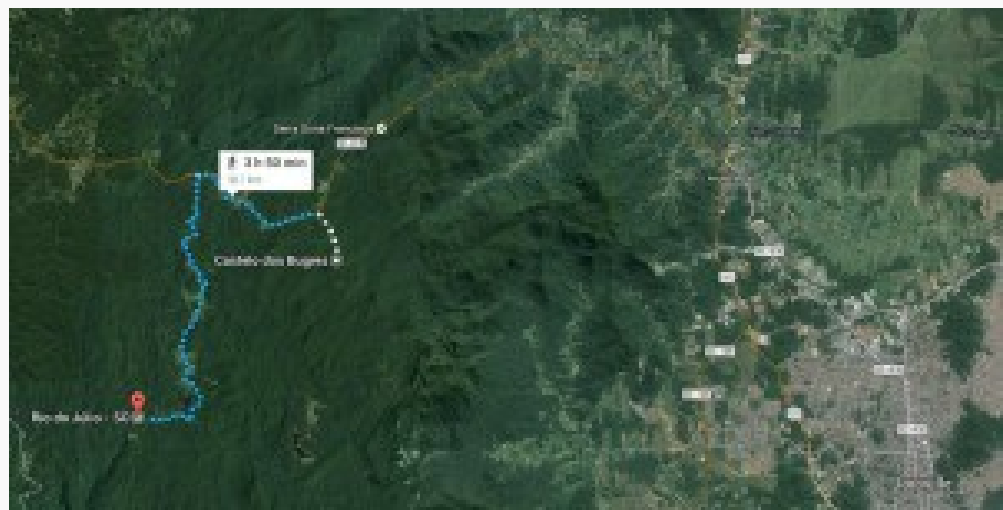


Imagem do Google Maps – Castelo dos Bugres e a represa do Rio do Julio